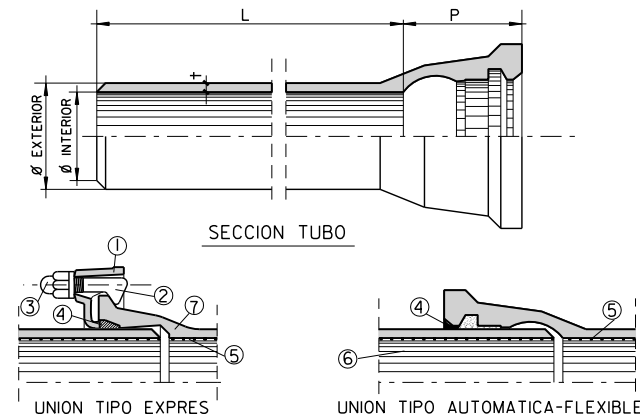


TUBERIA DE FUNDICION DUCTIL



LEYENDA

- 1 CONTRABRIDA EN FUNDICION DUCTIL
- 2 BULON " " "
- 3 TUERCA " " "
- 4 ARANDELA DE GOMA
- 5 REVESTIMIENTO DE MORTERO DE CEMENTO O DE POLIURETANO
- 6 TUBO DE FUNDICION
- 7 PIEZA ESPECIAL DE UNION

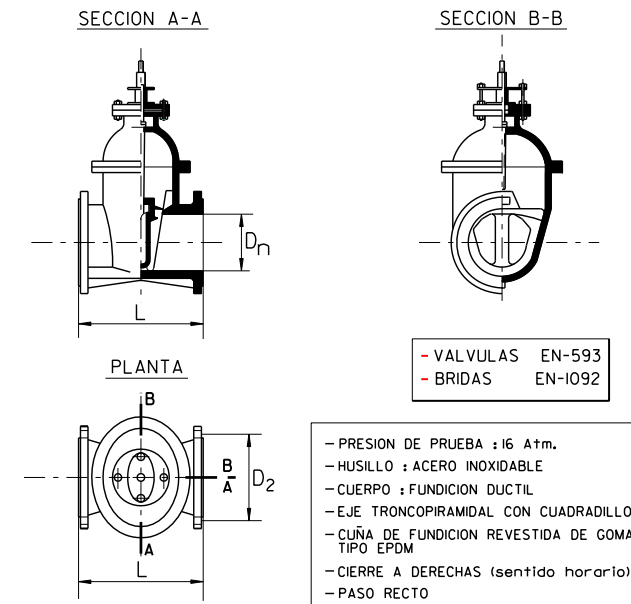
NOTA:

- BRIDAS EN-1092
- TUBERIAS EN-545

CUADRO DE CARACTERISTICAS (COTAS EN mm.)										
Ø INTERIOR - mm.	100	150	200	300	500	600	800	1000	1200	
Ø EXTERIOR - mm.	118	170	222	326	532	635	842	1048	1255	
t - ESPESOR FUNDICION-mm.	6,-	6,-	6,3	7,2	9	9,9	11,7	13,5	15,3	
L - LONGITUD - mts.	5,5 ± 0,6	5,5 ± 0,6	5,5 ± 0,6	5,5 ± 0,6	5,5 ± 0,6	5,5 ± 0,6	5,5 ± 0,6	5,5 ± 0,6	5,5 ± 0,6	
P - COPA-mm. (SEGUN TIPO DE JUNTA)	92	98	100	105	115	120	145	155	165	

VALVULA DE COMPUERTA

ESCALA: S/E



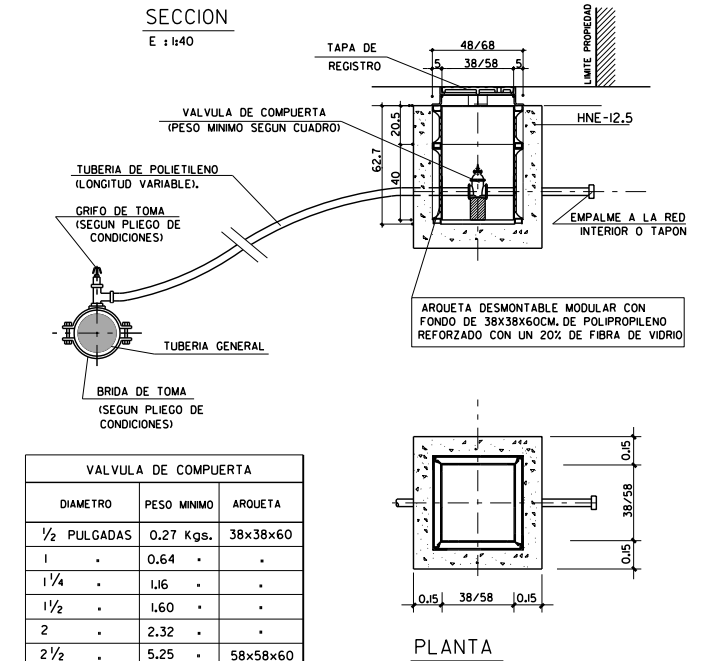
- VALVULAS EN-593
- BRIDAS EN-1092

- PRESION DE PRUEBA : 16 Atm.
- HUSILLO : ACERO INOXIDABLE
- CUERPO : FUNDICION DUCTIL
- EJE TRONCOPIRAMIDAL CON CUADRADILLO
- CUÑA DE FUNDICION REVESTIDA DE GOMA TIPO EPDM
- CIERRE A DERECHAS (sentido horario)
- PASO RECTO

CUADRO DE MEDIDAS (COTAS EN mm.)					
DIAMETROS (Paso nominal Dn)	100	125	150	200	250
CUERPO L (longitud entre bridas)	190	200	210	230	250
TALADROS	D2 (diametros)	180	210	240	355
	Ø taladro	19	19	23	28
	Nº taladros	8	8	8	12
PESO MINIMO EN Kgs.	21,5	27,5	35	57	92

TOMA DE AGUA PARTICULAR Y ARQUETA DE POLIPROPILENO

ESCALA: 1:40



DIAMETRO	PESO MINIMO	ARQUETA
1/2 PULGADAS	0,27 Kgs.	38x38x60
1	0,64	.
1 1/4	1,16	.
1 1/2	1,60	.
2	2,32	.
2 1/2	5,25	58x58x60

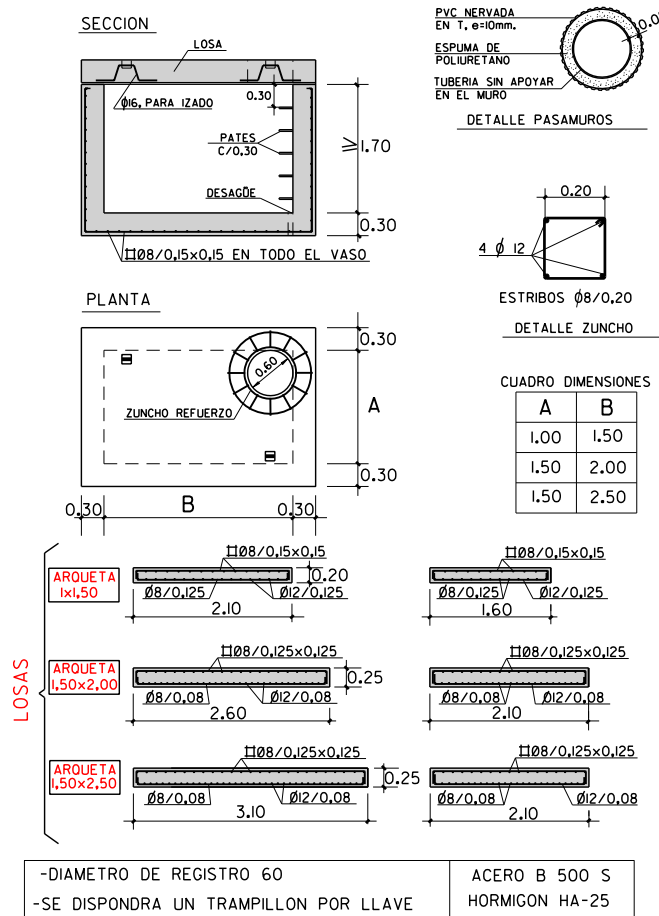
- NO SE ADMITIRA NINGUN FITTING DE PLASTICO
- LA TOMA SE REALIZARA CON LA TUBERIA GENERAL EN CARGA.

NOTA:

RESISTENCIA, DOCILIDAD, TAMAÑO DE ARIDO Y AMBIENTE DE HORMIGONES SEGUN NORMATIVA VIGENTE

ARQUETA RECTANGULAR

ESCALA: 1:100



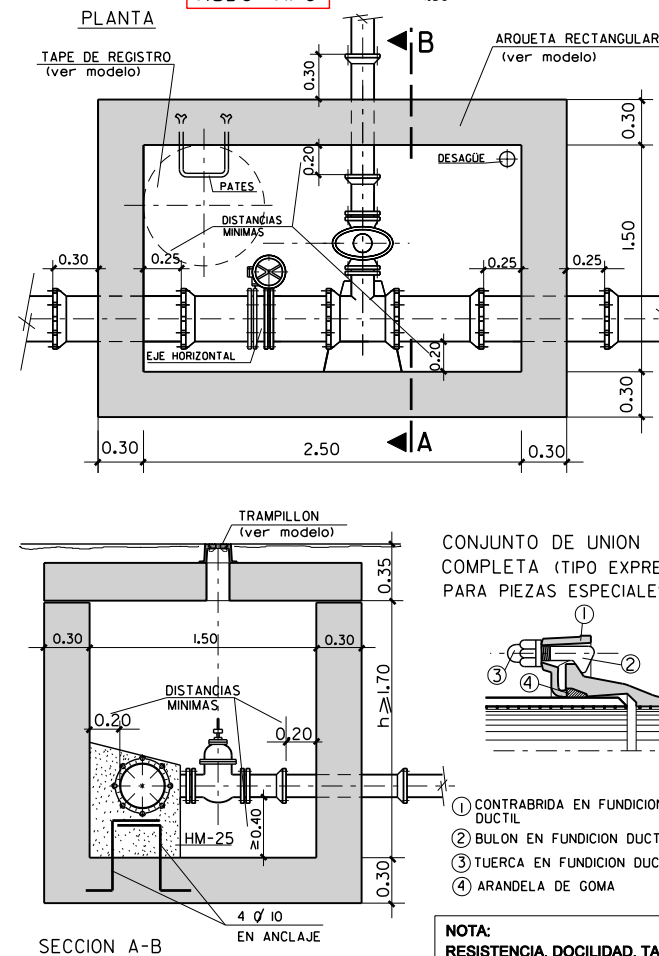
- DIAMETRO DE REGISTRO 60
- SE DISPONDRA UN TRAMPILLON POR LLAVE
- ACERO B 500 S
- HORMIGON HA-25

NOTA:

RESISTENCIA, DOCILIDAD, TAMAÑO DE ARIDO Y AMBIENTE DE HORMIGONES SEGUN NORMATIVA VIGENTE

NUDO TIPO

ESCALA: 1:50



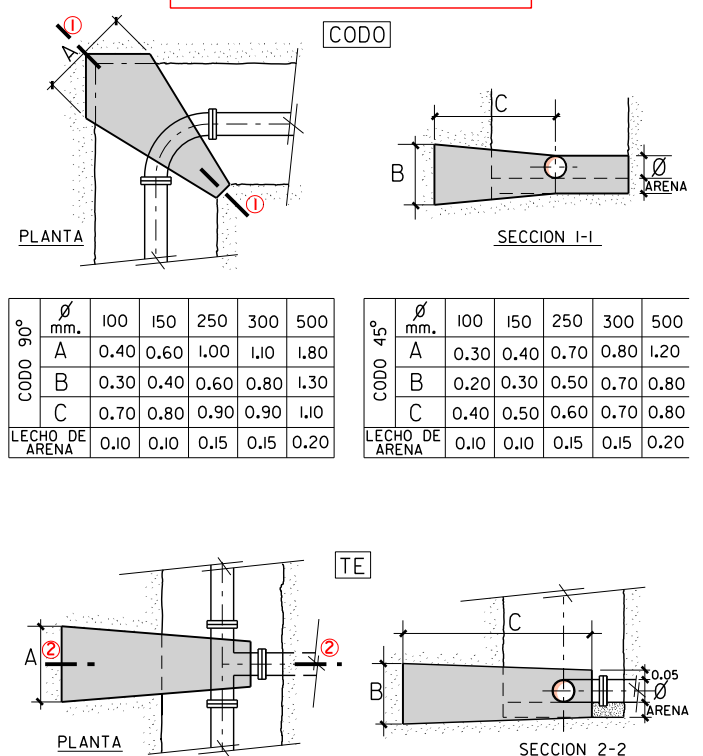
CONJUNTO DE UNION COMPLETA (TIPO EXPRES PARA PIEZAS ESPECIALES)

- 1 CONTRABRIDA EN FUNDICION DUCTIL
- 2 BULON EN FUNDICION DUCTIL
- 3 TUERCA EN FUNDICION DUCTIL
- 4 ARANDELA DE GOMA

NOTA:
RESISTENCIA, DOCILIDAD, TAMAÑO DE ARIDO Y AMBIENTE DE HORMIGONES SEGUN NORMATIVA VIGENTE

MACIZOS DE CONTRARRESTOS

ESCALA: 1:50



Ø mm.	100	150	250	300	500
A	0,40	0,60	1,00	1,10	1,80
B	0,30	0,40	0,60	0,80	1,30
C	0,70	0,80	0,90	0,90	1,10
LECHO DE ARENA	0,10	0,10	0,15	0,15	0,20

Ø mm.	100	150	250	300	500
A	0,30	0,40	0,70	0,80	1,20
B	0,20	0,30	0,50	0,70	0,80
C	0,40	0,50	0,60	0,70	0,80
LECHO DE ARENA	0,10	0,10	0,15	0,15	0,20

TE DERIVACION	Ø	100	150	250	300	500
	mm.					
	A	0.30	0.50	0.70	0.80	1.30
	B	0.30	0.40	0.60	0.80	1.30
Ø	C	1.10	1.25	1.40	1.40	1.70
LECHO DE ARENA		0.10	0.10	0.15	0.15	0.20

HORMIGON TIPO = HM-25
PRESION DE SERVICIO 5Kg/cm.2
TENSION TRANSMITIDA AL TERRENO 1kg/cm2.
TODAS LAS UNIONES QUEDARAN LIBRES.
ENTRE LA SUPERFICIE DE LA TUBERIA Y EL HORMIGON SE COLOCARA UNA LAMINA DE MATERIAL PLASTICO.

NOTA:

RESISTENCIA, DOCILIDAD, TAMAÑO DE ARIDO Y AMBIENTE DE HORMIGONES SEGUN NORMATIVA VIGENTE